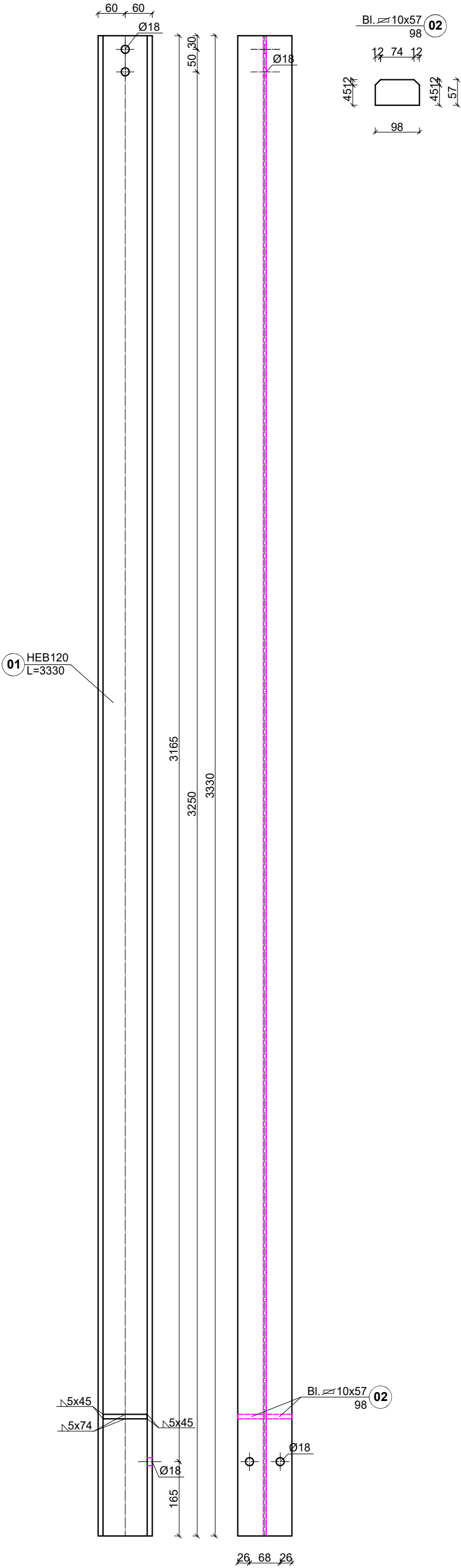


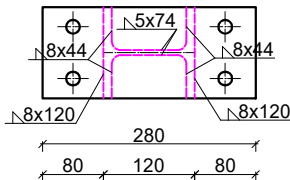
Słup S15
ilość - 2
stal S355
śruby M16-10.9
liczba elementów nr1-2szt.
liczba elementów nr2-4szt.



ZBIORCZE ZESTAWIENIE STALI

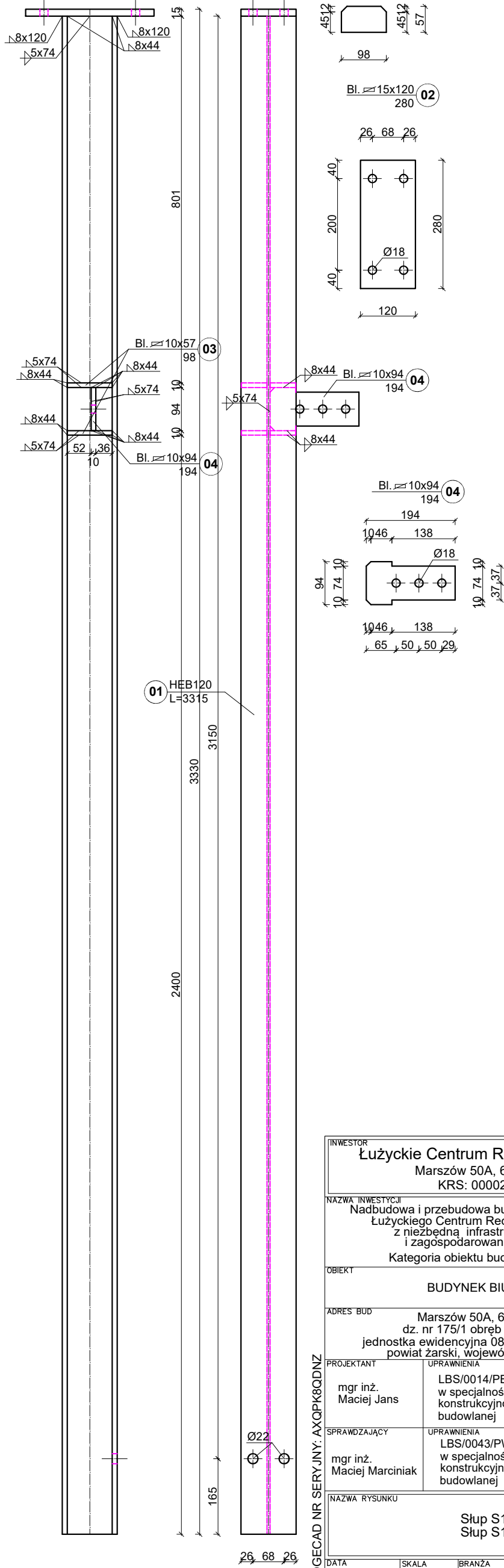
Lp.	Nazwa	Długość (m)	Ilość (szt.)	Łączna długość (m)	Ciężar (kg/m)	Ciężar (kg/m2)	Łączny ciężar (kg)
1	HEB120	3,315	2	6,630	26,70		177,0
2	10x57	0,098	4	0,392		78,5	1,8
ŁĄCZNY CIĘŻAR (kg)							178,8

Słup S16
ilość - 1
stal S355
śruby M16-10.9
liczba elementów nr1-1szt.
liczba elementów nr2-1szt.
liczba elementów nr3-4szt.
liczba elementów nr4-1szt.



ZBIORCZE ZESTAWIENIE STALI

Lp.	Nazwa	Długość (m)	Ilość (szt.)	Łączna długość (m)	Ciężar (kg/m)	Ciężar (kg/m2)	Łączny ciężar (kg)
1	HEB120	3,315	1	3,315	26,70		88,5
2	15x120	0,280	1	0,280		117,8	4,0
3	10x57	0,098	4	0,392		78,5	1,8
4	10x94	0,194	1	0,194		78,5	1,4
ŁĄCZNY CIĘŻAR (kg)							95,7



INWESTOR Łużyckie Centrum Recyklingu Sp. z o.o. Marszów 50A, 68-200 Żary KRS: 0000297754			
NAZWA INWESTYCJI Nadbudowa i przebudowa budynku biurowego Łużyckiego Centrum Recyklingu Sp. z o. o., z niezbędną infrastrukturą techniczną i zagospodarowaniem terenu Kategoria obiektu budowlanego XVI			
OBIEKT BUDYNEK BIUROWY			
ADRES BUD Marszów 50A, 68-200 Żary dz. nr 175/1 obręb 0013 Marszów jednostka ewidencyjna 081110.2 Żary - Gmina powiat żarski, województwo lubuskie			
PROJEKTANT mgr inż. Maciej Jans	UPRAWNIENIA LBS/0014/PBKb/19 w specjalności: konstrukcyjno - budowlanej	PODPIS	
SPRAWDZAJĄCY mgr inż. Maciej Marciniak	UPRAWNIENIA LBS/0043/PWOK/10 w specjalności: konstrukcyjno - budowlanej	PODPIS	
NAZWA RYSUNKU Słup S15 Słup S16			
DATA 04.03.2025	SKALA 1:10	BRANŻA KONSTR.	Nr rys. PT-K-1.25
STRONA 40			